

EUROPEJSKI PARK EDUKACJI 2009 - 2013





Dlaczego PARK ?

Obszar gminy jest zbyt mały dla samodzielnej i skutecznej promocji turystyki.

W budżetach gmin nie zabezpieczono na to środków finansowych.

(dla przykładu utworzenie, wyposażenie w materiały i utrzymanie jednego punktu Informacji Turystycznej to koszt około 80000,- złotych rocznie, wyznaczenie, oznakowanie i promocja szlaku nowego szlaku turystycznego to koszt około 1500 złotych / km)

Przez PARK rozumiemy wspólny obszar wyznaczony granicami administracyjnymi gmin objętych LSR SKPR na lata 2007 -2013

W większości gmin należących do obszaru objętego LSR SKPR brak jest turystycznej bazy noclegowej i wyżywieniowej, a realizowane imprezy i wydarzenia kulturalne adresowane są głównie do mieszkańców miejscowości położonych na ich terenie.

Koncepcja PARKU jako obszaru znacząco większego odwołuje się do doświadczeń krajów, uznanych powszechnie jako liderów w dziedzinie rozwoju turystyki zarówno karjowej jak i zagranicznej.



DLACZEGO EDUKACJI i DLACZEGO EUROPEJSKI ?

Celem projektu jest ukazanie i utrwalenie wizerunku tego obszaru jako miejsca nowoczesnej aktywnej edukacji w wielu obszarach i dziedzinach – historii, kultury, języków obcych, nowoczesnych technik i technologii, poznawania tradycji i obrzędowości polskiej, mazowieckiej wsi.

Europejski z uwagi na międzynarodowy charakter programu i finansowanie z środków Europejskiego Funduszu na Rzecz Rozwoju Obszarów Wiejskich.



TRADYCJE HISTORYCZNE - WAŻNE MIEJSCA I WYDARZENIA

Powstanie listopadowe 1830 – 1831

Bitwa pod Kałuszynem - 17 lutego , 2 kwietnia i 10 lipca 1831 roku

Bitwa pod Domanicami - 10 kwietnia 1831 roku

Bitwa pod Iganiami - 10 kwietnia 1831 roku

Bitwa o Liwskie Mosty - 9-10 kwietnia – 14 -15 kwietnia 1831 roku

Bitwa pod Sokołowem Podlaskim – 21 kwietnia 1831 roku

Powstanie styczniowe 1863 – 1864

Sokołów Podlaski atak na garnizon rosyjski – 21-25 stycznia 1863

Bitwa pod Węgrowem - 3 lutego 1863 roku

Krasnodęby – Sypytki - 29 kwietnia 1865 roku - aresztowanie ks. Stanisława Brzóska



JAK POZYSKIWAĆ INWESTORÓW W SEKTORZE TURYSTYKI?

- 1. PRZYGOTOWYWANIE I UDOSTĘPNIANIE TERENÓW INWESTYCYJNYCH**
(na przykład na bazie likwidowanych obiektów oświatowych)
- 2. PROMOCJA GMINNYCH PARKÓW PRZEMYSŁOWYCH**
(istnieje możliwość pozyskania na ten cel środków UE)
- 3. ZADANIA CENTRUM OBSŁUGI INWESTORÓW I ROZWOJU PRZEDSIĘBIORCZOŚCI:**

MONTAŻ FINANSOWY INWESTYCJI

DORADZTWO PRAWNE I EKONOMICZNE

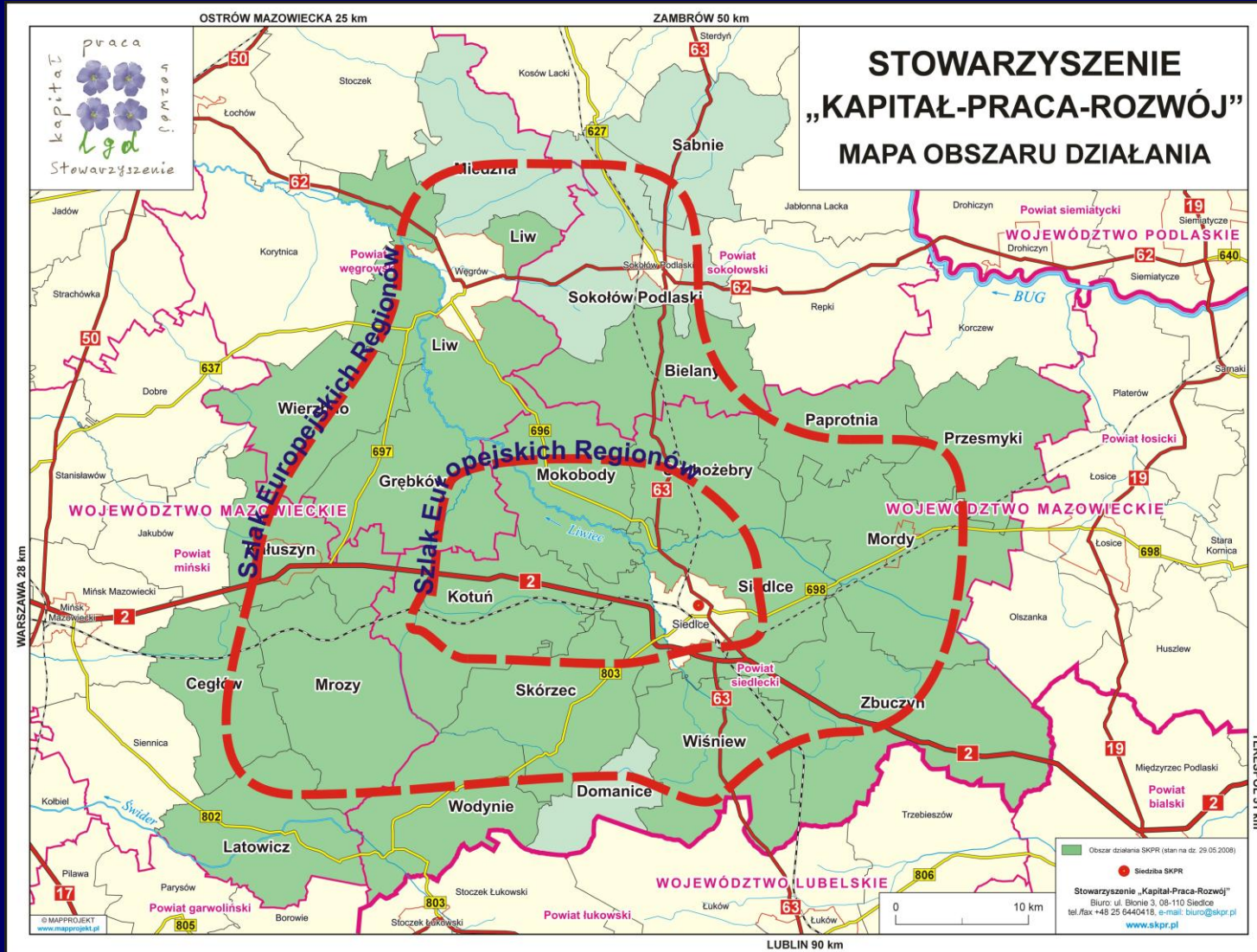
PRZYGOTOWYWANIE BIZNES PLANÓW

OBSŁUGA W JĘZYKACH : angielski, francuski, niemiecki i hiszpański



SZLAK EUROPEJSKICH REGIONÓW

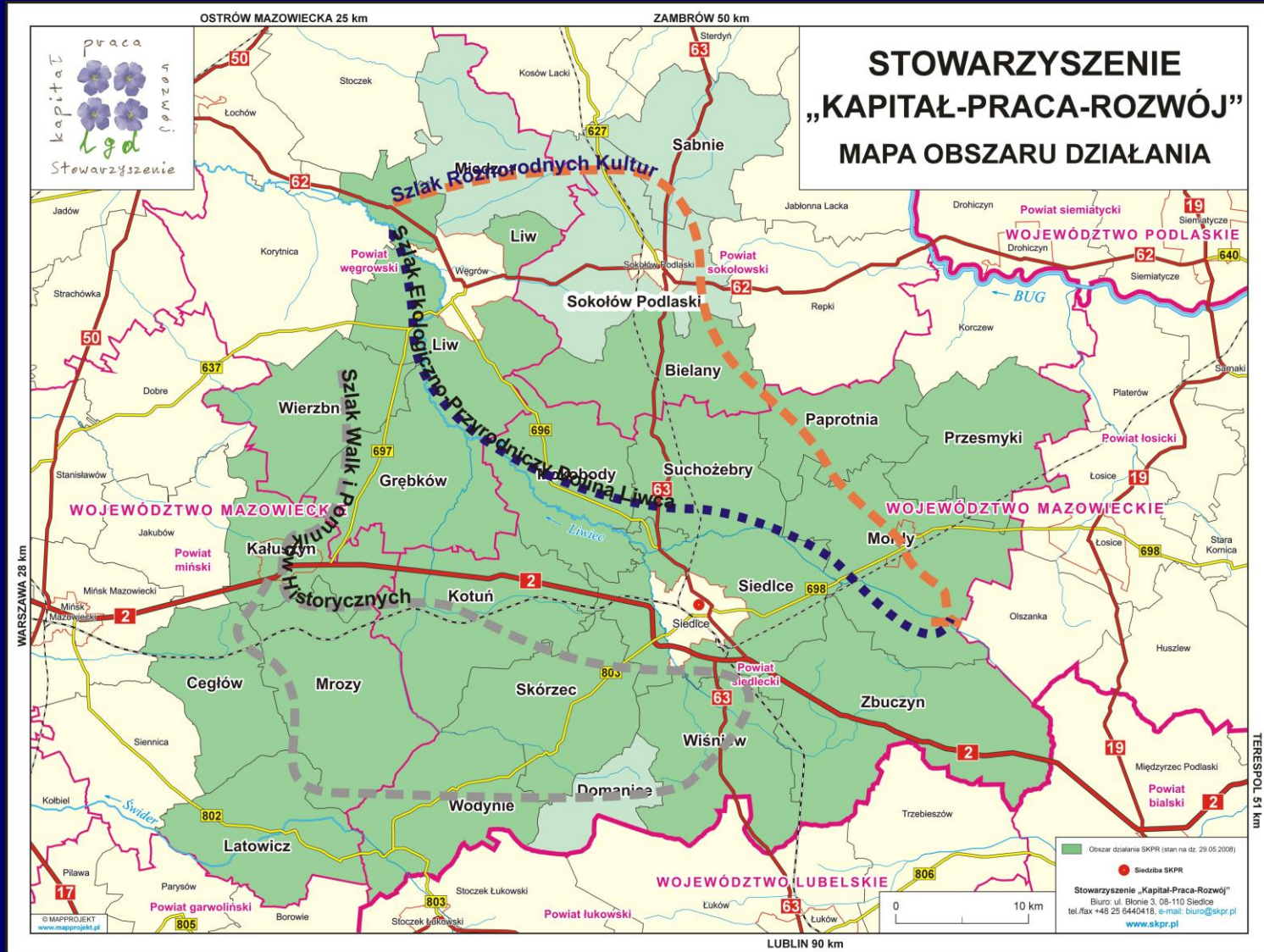
przebiega w bliskim sąsiedztwie 23 Turystycznych Wiosek
Tematycznych





TRZY SZLAKI SPECJALISTYCZNE:

Szlak Różnorodnych Kultur
Szlak Ekologiczno-Przyrodniczy Doliną Liwca
Szlak Walk i Pomników Historycznych





CELE OGÓLNE LSR

1. **Wdrożenie wspólnego sieciowego produktu turystycznego, promowanego i sprzedawanego pod wspólną marką – *Europejski Park Edukacji***
2. **Aktywizacja mieszkańców , poprawa samoorganizacji i zarządzania na poziomie społeczności lokalnych dla realizacji celów strategii na całym obszarze (celu I i III)**
3. **Poprawa jakości życia mieszkańców poprzez różnicowanie działalności gospodarczej, tworzenie pozarolniczych miejsc pracy, wdrażanie nowoczesnych technik i technologii.**



ZWIĘKSZENIE ATRAKCYJNOŚCI TURYSTYCZNEJ REGIONU

1. BUDOWA NOWYCH MUZEÓW I PAWILONÓW WYSTAWOWYCH

- Muzeum Wody i Energii
- Park Przyrody Europejskiej
- Pawilon Wystawowy NATURA 2000
- Techniki i Technologie dla Rolnictwa XXI wieku

2. ROCZNY KALENDARZ IMPREZ (27 prestiżowych wydarzeń kulturalnych i rekreacyjnych)

3. OFERTA TURYSTYKI EDUKACYJNEJ (Zielone i Białe Szkoły)

4. PROMOCJA - MAPY, FOLDERY, PRZEWODNIKI, INFORMACJA TURYSTYCZNA

5. WIZUALIZACJA



SZTUKA SAKRALNA

Na obszarze Parku znajduje się ponad 30 interesujących pod względem historycznym obiektów sakralnych – kościołów , cmentarzy i kapliczek.

Właściwie wykorzystane dla celów turystycznych , oznaczone i opisane mogą stać się sporą atrakcją Parku .

Prace zostaną wykonane w ramach projektu współpracy

PRESTIGE

Projekt będzie wykorzystywał metodologię budowy i rozwoju Dróg Jakubowych (Santiago de Compostella)



ROZWÓJ TURYSTYKI WIEJSKIEJ

**PODEJŚCIE OPARTE NA WIEDZY , ZDOBYWANIU I ROZWIJANIU
„ KNOW – HOW ” , INOWACYJNOŚCI POPRZEZ ROZWIJANIE
NOWYCH PROCESÓW I KORZYSTANIE Z DOBRYCH PRAKTYK
EUROPEJSKICH.**

**Z inicjatywy SKPR powstało i zostało zarejestrowane
„STOWARZYSZENIE ROZWOJU TURYSTKI WIEJSKIEJ”.**

**Głównym celem Stowarzyszenia jest podejmowanie wspólnych
działań szkoleniowych, promocyjnych i informacyjnych.**



PRZEDSIĘBIORCZOŚĆ WIEJSKA

Rozwój turystyki wywoła potrzebę świadczenia na obszarze Parku nowych usług . Część z nich może być wykonywana przez rolników – stanowiąc alternatywne , dodatkowe źródła dochodów .

Dla realizacji wielu z tych usług będą musiały być tworzone nowe przedsiębiorstwa – prowadzące działalność gospodarczą na zasadach ogólnych .

Tworzona jest spółka akcyjna EPE SA – Europejski Park Edukacji SA – dla prowadzenia działalności gospodarczej w zakresie organizacji i rozwoju TURYSTYKI.



WDROŻYĆ IDEE PARTNERSTWA PUBLICZNO - PRYWATNEGO

RÓWNOŚĆ - na etapie kosztów, decyzji, pracy i korzyści,
równy dostęp do informacji

WSPÓŁPRACA to **WSPÓLNA PRACA**

WOLNOŚĆ - niezależność w myśleniu i działaniu , wyobraźnia,
wykorzystywanie wiedzy i metod analitycznych,
swoboda wypowiedzi , swoboda działalności
gospodarczej.

BRATERSTWO - solidarność w działaniu, wrażliwość społeczna ,
umiejętność pracy z ludźmi , polityka zrównoważonego
rozwoju.



WSPÓLNA PRACA

**Metodologia pracy – włączyć społeczności lokalne
– podejście oddolne – metodologia LEADER**

Źródła finansowania (środki własne, dotacje UE)

**Charakterystyka przedsięwzięcia – biznes plan –
wdrażanie projektów kompleksowych.**



KAPITAŁ i PRACA dla ROZWOJU

ZAPRASZAMY DO WSPÓŁPRACY

**NIE BÓJMY SIĘ MARZYĆ - RZECZYWISTOŚĆ MOŻNA
ZMIENIAĆ !**



ZAPRASZAMY

